



## COMMUNIQUÉ DE PRESSE

Paris, le 21 novembre 2017

# OUI PRO, UNE PLATEFORME DE SERVICES UNIQUE POUR LES ENTREPRISES ET LES VOYAGEURS PROFESSIONNELS

Au mois de décembre, Voyages-sncf.com, acteur majeur de l'e-tourisme et du e-commerce en France et en Europe devient OUI.sncf. Un changement majeur avec pour ambition de devenir le meilleur compagnon de voyage de ses clients, dont les voyageurs professionnels qui représentent près de 25% de son activité.

Près d'un an après avoir lancé V.Pro pour les voyageurs professionnels, qui deviendra OUI Pro à partir de décembre, Voyages-sncf.com a enrichi son offre dédiée au voyage d'affaires avec une [plateforme « Entreprises » dédiée](#) aux PME et TPE. Il s'agit d'un compte gratuit pour faciliter la gestion des voyages professionnels. Disponible d'abord en France, ce service sera développé dans sept pays européens.



### OUI PRO : UN OUTIL DE GESTION SIMPLE ET GRATUIT POUR LES ENTREPRISES

Alors que les voyageurs professionnels préfèrent à 82% utiliser le train pour leurs déplacements (cf. infographie « Portrait du voyageur professionnel<sup>1</sup> » ci-dessous), à 58% gérer eux-mêmes leurs réservations, particulièrement la veille ou la semaine précédant leur voyage (30% et 35%), OUI Pro a été conçu pour faciliter la vie des professionnels.

C'est pourquoi OUI Pro offre un outil de pilotage simple, efficace et gratuit qui permet aux **gestionnaires de voyages, une fois leur Compte Entreprise créé** :

- d'inviter leurs collaborateurs à relier leur compte personnel ou créer leur compte afin de partager **leurs voyages professionnels avec leur entreprise** ;
- de **suivre en temps réel les dépenses** de train étiquetées comme professionnelles par les collaborateurs ;
- d'accéder à tout moment aux **justificatifs comptables** et d'extraire un **bilan des voyages**.

Ces fonctionnalités ont vocation à être rapidement enrichies en faisant participer directement les utilisateurs lors d'ateliers de co-construction. Avec cette offre enrichie, l'objectif est que la clientèle professionnelle atteigne **30% de l'activité à horizon 2020**.

---

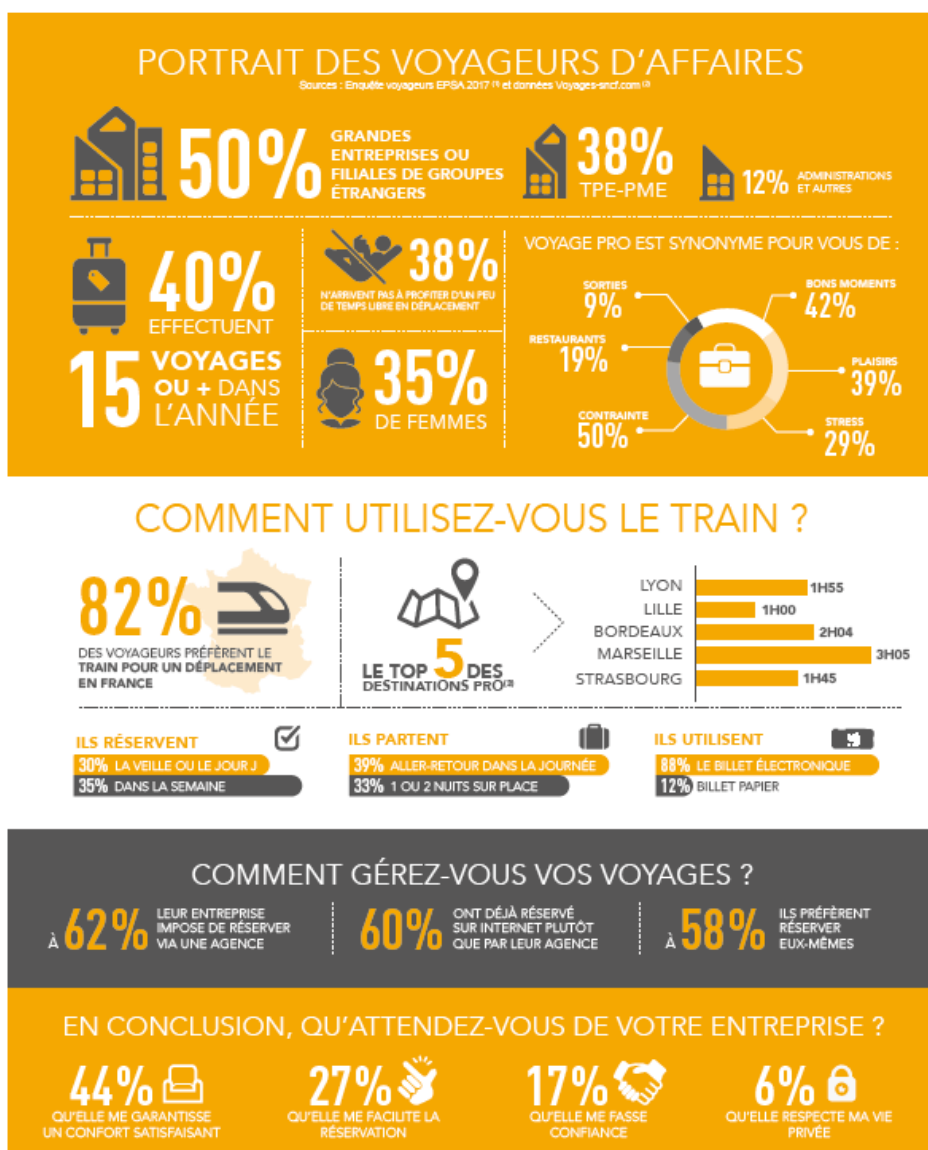
<sup>1</sup> A partir d'une étude EPSA pour Voyages-sncf.com « Le voyageur d'affaires de demain ». Les données d'analyse portent sur 975 voyageurs professionnels ayant répondu entre juillet et septembre 2017 et des données propres à Voyages-sncf.com.

## OUI PRO : UN VOYAGE PLUS FLUIDE POUR LES PROFESSIONNELS, DE LA RESERVATION JUSQU'À LA NOTE DE FRAIS

Clé de voûte de la plateforme V.Pro, bientôt OUI Pro : le « profil Pro » du compte client, qui est accessible sur ordinateur et supports mobiles. Il permet de gérer de manière fluide les voyages à la fois loisirs et professionnels, dans un seul espace. Une fois son compte client créé ou à partir d'un compte existant, le voyageur peut activer son profil professionnel en un seul clic et gratuitement. Il peut ensuite :

- relier son compte à celui de **son entreprise** ;
- **étiqueter** de manière simple ses voyages professionnels pour les retrouver et y ajouter des commentaires (motif du déplacement, nom du client...) ;
- ajouter une **carte bancaire** professionnelle ;
- gérer plus facilement ses **notes de frais** avec une fonction « export Excel » des commandes et le téléchargement des justificatifs de voyages ;
- transformer automatiquement ses commandes en notes de de frais grâce à un **partenariat avec CONCUR**, leader de la gestion des frais professionnels ;
- profiter de tous ses **services mobiles** habituels : dématérialiser son billet, sa carte de fidélité et son abonnement dans l'appli mobile, et modifier ou échanger en quelques secondes.

Pour mieux comprendre les attentes des voyageurs professionnels, Voyages-sncf.com a réalisé avec EPSA, cabinet de conseil spécialisé en achats et gestion des déplacements professionnels, une étude sur les voyageurs d'affaires : « *Les sites grand public sont-ils l'avenir du voyage d'affaires ?* »



(1) Enquête électronique EPSA 2017: Le voyageur d'affaires de demain. Les données d'analyse portent sur 975 voyageurs professionnels ayant répondu entre juillet et septembre 2017.  
(2) Source Voyages-sncf.com 2017.  
(3) Meilleurs temps de parcours observés. Source SNCF 2017

### À PROPOS DE VOYAGES-SNCF.COM

Voyages-sncf.com, qui devient OUI.sncf en décembre, est un acteur majeur du tourisme en Europe, expert de la distribution du train et de la destination France, avec plus de 1 200 personnes dont deux tiers dédiés au marché français et européen. Afin de répondre aux nouveaux modes de consommations et de voyages des clients, Voyages-sncf.com est aujourd'hui présent dans 11 pays européens et 45 dans le reste du monde via un total de 67 sites internet et mobiles, 4 boutiques et un service de call-center. Le site recense plusieurs transporteurs tels que SNCF, Eurostar, Thalys, TGV Lyria ; 3 compagnies de bus, 400 compagnies aériennes ; 280 000 hôtels référencés ; plus de 25 000 offres de séjours ; 30 loueurs de voitures, etc.

Pour plus d'informations : <http://open.voyages-sncf.com/>

### Contacts presse Voyages-sncf.com :

#### ALCHIMIA COMMUNICATION

INGRID BREGEON-FALL – 01 44 70 12 31

[IBF@ALCHIMIA-COMMUNICATION.FR](mailto:IBF@ALCHIMIA-COMMUNICATION.FR)

AURELIE FAURE – 01 44 70 12 32

[AF@ALCHIMIA-COMMUNICATION.FR](mailto:AF@ALCHIMIA-COMMUNICATION.FR)

#### Voyages-sncf.com

CLOTILDE HUET - +33 (0)1 58 13 74 71

[CHUET@VOYAGES-SNCF.COM](mailto:CHUET@VOYAGES-SNCF.COM)

